

# PLAIE à l'ABDOMEN avec EVISCERATION 1/3

23

Matériel :



- Fard crème rouge-sang Réf. 1003/A
- Protection latex Réf. 2070
- Brosse plate N° 6 Réf. 3003
- Spatule inox Réf. A013
- Eponge mousse Réf. 1055/A
- Sang épais Réf. 2001/E
- Simulation peau Réf. 2080
- Latex Réf. 2009
- Sealor Réf. 2035
- Poudre Réf. 1062
- Ciseaux Réf. A007
- Gelée démaquillante Réf. 1041
- Dissolvant colles Réf. 2023
- Biological cleaner Réf. 1034

Temps de réalisation : 10 mm  
Tenue : 8 h

Réalisation :

Etape N° 1



Poser à l'aide de la **brosse plate N°6** la **Protection Latex** sur l'ensemble de l'abdomen. Appliquer à la **Spatule** le **Produit simulation Peau** (en fine couche). Vous pouvez aussi mettre une **tubulure** avant le **Produit Peau**. (voir pose de tubulure pour hémorragie)

Etape N° 2



A l'aide de l' **Éponge mousse** poser 3 couches de **Latex** sécher chacune au séchoir. (par petites touches)

Etape N° 3



*Exemple de couche de Latex.*



**maqpro**

*L.E.C. – Le Maquillage Professionnel ®*

Département Effets Spéciaux - 2 Ter rue Alasseur 75.015 Paris

Tél : (33) 01.42.25.10.11 Fax : (33) 01.42.25.12.20 Mail : [maqpro@wanadoo.fr](mailto:maqpro@wanadoo.fr) - Site : [www.maqpro.com](http://www.maqpro.com)

Copyright 2008 – TOUS DROITS RESERVES -



# PLAIE à l'ABDOMEN avec EVISCERATION Suite 2/3

23

Etape N° 4



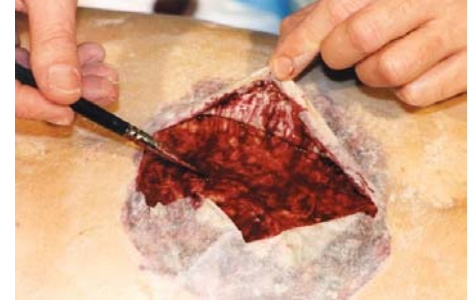
Une fois le **Latex** posé en 3 couches, appliquer de la **Poudre libre** à l'aide de la **Houppes** (ceci évitera au Latex de coller). Remarquez que le *Latex* est moins blanc

Etape N° 5



Incisez le *Latex*.

Etape N° 6



A l'aide du **Pinceau N° 6** colorez l'intérieur de la réalisation au **Fard Rouge-sang**. Ne pas oublier de retirer le morceau de **Sparadrap** qui obture la *Tubulure*.

Etape N° 7



A partir de cette étape vous pouvez colorer l'ensemble de la réalisation avec du **Sang Liquide**.

Etape N° 8



Ne pas hésiter à badigeonner l'ensemble de la réalisation avec du **Sang Liquide**.

Etape N° 9



Ensemble de la réalisation badigeonner.

Etape N° 10



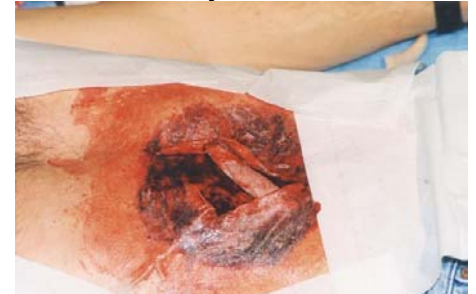
Astuce : avec un kleenex absorbez le surplus de **Sang**, cela donnera un effet de transparence.

Etape N° 11



Disposez votre "viscère".

Etape N° 12



Fin de la réalisation.



**maqpro**

*L.E.C. – Le Maquillage Professionnel ©*

Département Effets Spéciaux - 2 Ter rue Alasseur 75.015 Paris

Tél : (33) 01.42.25.10.11 Fax : (33) 01.42.25.12.20 Mail : [maqpro@wanadoo.fr](mailto:maqpro@wanadoo.fr) - Site : [www.maqpro.com](http://www.maqpro.com)

Copyright 2008 – TOUS DROITS RESERVES -



# PLAIE à l'ABDOMEN avec EVISCERATION Suite 3/3

23

ASTUCES	DEMAQUILLAGE	ENTRETIEN DU MATERIEL
<p>En utilisant un sèche-cheveux, vous gagnerez du temps, de plus le <b>Latex</b> sera plus épais, donc plus résistant.</p> <p>Possibilité de recoudre la plaie.</p> <p>Résiste à l'eau.</p>	<p>Le plus simple pour démaquiller la réalisation : avec de l'eau (le sang part sans problèmes ainsi que le Latex (il ne tient pas au contact de l'eau tiède).</p> <p>Pour le film de <b>Protection Latex</b> : tamponner d'abord un <u>coton hydrophile</u> imbibé de <b>Dissolvant pour colles</b>.</p> <p>Finir avec un <u>coton hydrophile</u> imbibé de <b>Biological cleaner</b>.</p>	<p>Tremper les poils de la Brosse N°6 dans du <b>Dissolvant colles</b>, sécher au kleenex.</p> <p>Nettoyer la <b>Spatule inox</b> avec un peu de <b>Dissolvant colles</b>.</p>



**maqpro**

*L.E.C. – Le Maquillage Professionnel ®*

Département Effets Spéciaux - 2 Ter rue Alasseur 75.015 Paris

Tél : (33) 01.42.25.10.11 Fax : (33) 01.42.25.12.20 Mail : [maqpro@wanadoo.fr](mailto:maqpro@wanadoo.fr) - Site : [www.maqpro.com](http://www.maqpro.com)

Copyright 2008 – TOUS DROITS RESERVES -

